

EUROPEAN MUSIC ARCHAEOLOGY PROJECT



With the support of the
Culture Programme of the European Union



¿Qué es la

Arqueología Musical?



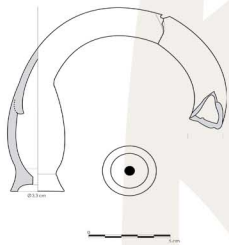
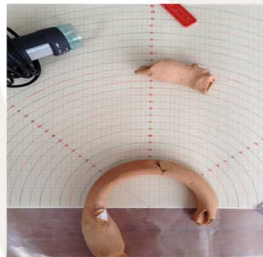
Universidad de Valladolid

La Arqueología Musical se ocupa del estudio de los vestigios de actividad musical de la Prehistoria y la Antigüedad como son los restos arqueológicos de instrumentos musicales, las evidencias iconográficas y las fuentes escritas. Es **Pluridisciplinar**, ya que necesita de la colaboración de la arqueología, la musicología, la acústica y la filología para poder abordar el estudio de estos complejos materiales.

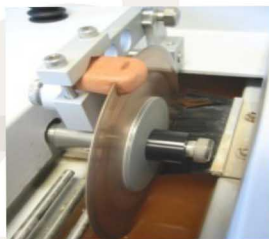
¿Qué métodos de estudio utiliza la Arqueología Musical?

El primer paso es la identificación de los instrumentos musicales hallados en los yacimientos arqueológicos, su clasificación y catalogación. Además, se han de estudiar tanto desde el punto de vista de **materiales arqueológicos** (realizando fotografía arqueológica, dibujos, planos y los análisis científicos pertinentes como los estudios de materiales, procesos productivos, huellas de uso o dataciones) como desde un punto de vista **musicológico**, analizando su funcionamiento acústico y su uso musical.

La Arqueología Experimental es una parte fundamental del proceso de investigación, ya que basándonos en los estudios arqueológicos y musicológicos podemos **reconstruir el proceso productivo** de los instrumentos musicales para crear réplicas funcionales que nos permitan probar sus capacidades acústicas y musicales. Aunque en pocas ocasiones tenemos vestigios escritos de las melodías que pudieron ser tocadas (como en Grecia), los instrumentos reconstruidos nos permiten conocer otros aspectos como las escalas musicales empleadas o los timbres que escucharon nuestros antepasados.



Estudio de restos de trompetas de cerámica celtibéricas (s.I-I a.C.) procedentes de Numancia (Soria) en el Museo Numantino



Selección de muestras, preparación de lámina cerámica y estudio arqueométrico del material cerámico para conocer su composición y temperatura de cocción (CSIC).



Ejemplo de reconstrucción de trompetas de cerámica celtibéricas, desde la extracción de arcilla del posible lugar arqueológico, la decantación tradicional y el amasado manual y la realización de las réplicas siguiendo los planos de los restos arqueológicos.



Cocción de las piezas en una reproducción de un horno de la Segunda Edad del Hierro para replicar la temperatura y el tipo de cocción de la arcilla y piezas terminadas.

Además, las **fuentes escritas** como por ejemplo en Grecia o Roma, las **iconografías** con representaciones de músicos e instrumentos o el estudio de la **música y los instrumentos tradicionales o de otras culturas** son fundamentales para poder entender muchos de los restos arqueológicos.